



LSD DE noël

Journal de l'AAEPL
édition 2024



NOUS REMERCIONS :

24|7
services.

L'excellence du remplacement en

PHARMACIE



La médicale

assure les professionnels de santé



**GROUPE
PASTEUR
MUTUALITÉ**

OCP 

a PHOENIX company



CAA.G

Expertise comptable

Conseils Auditeurs Associés



Michel Watrelot



CERP

MENTION SPÉCIALE

Nous remercions particulièrement
la MACSF, sans qui ce journal ne
pourrait être partagé.



SOMMAIRE:

- 05 Editorial
- 07 La revue
- 09 La Ch'tite AG à Lille
- 11 Sorties sympas entre amis
- 15 Les différentes cultures pour Noël autour du monde
- 19 Jeu concours
- 21 Recette de Noël
- 23 Poème
- 25 Jeux



Editorial



Votre équipe de choc

Bonjour à tous ! Permettez-nous de nous présenter. Nous sommes Saghar et Jade, deux petites 2A fraîchement intégrées au sein de l'AAEPL en tant que VP LSD. Nous sommes deux amies très motivées de participer à ce journal illustre.

- Saghar : Une obsédée des bébés à grosses bouilles. Elle a un grand cœur et c'est une accro au cappuccino noisette.



- Jade : désire par dessus tout un chat pour Noël depuis des années sans en avoir eu un (si vous voulez lui faire plaisir, vous savez quoi lui offrir) addicte au cappuccino noisette aussi.



Editorial

Ho Ho Ho!

Ce journal date des années 1990 et contenait beaucoup de chansons paillardes et des contenus humoristiques, depuis il est plus sérieux et permet de tenir au courant les élèves sur les événements passés et futurs au sein de la faculté et de la ville.

Nous allons vous parler des futurs événements importants au sein de la fac, les activités sympas à Lille et bien sûr, en cette période de fêtes, on parlera aussi de Noël dans une rubrique dédiée à ce sujet !!!!!



Bonne lecture, vos petites VP LSD



La Revue

Tous les ans, la Revue est l'événement le plus attendu par les étudiants de pharmacie.

Après une brève enquête auprès des deuxièmes années, nous avons pu constater que la Revue était peu connue.

Voici donc une courte présentation :

La Revue est une soirée organisée par la commission Revue, durant toute l'année, et demande beaucoup de préparations sur les décors, les musiques et les danseurs.

Il s'agit d'une soirée style Gala donc mettez vous sur votre 31. De plus, il y a un spectacle où les Zycos vont performer accompagnés de danseurs.

Suite au spectacle, une soirée avec DJ jusqu'au bout de la nuit t'attend !





La revue

Le thème a été révélé pendant l'Afterwork du 2 Décembre : c'est la 70's Revue.

Cette soirée mémorable a généralement lieu entre le mois de Mars et le mois d'Avril. Elle n'est pas uniquement pour les étudiants de pharmacie. Alors attention : les places sont limitées et il vaudra mieux réserver ta place à l'avance.

C'est l'occasion idéale pour profiter avec vos amis et créer de super souvenirs !

Nous espérons vous avoir aidé à comprendre le principe de la Revue et vous y voir très nombreux.

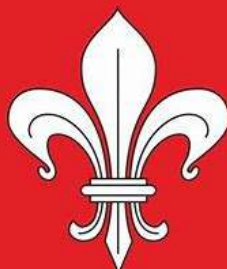




La Ch'tite AG



Vous êtes des étudiants motivés et fiers d'être Lillois ? Alors venez à l'AG de Lille 2025 qui aura lieu en février. C'est un événement réunissant les étudiants de pharmacie de toute la France. Ce week-end a lieu du 7 au 9 février 2025.



La ch'tite AG



Ils recherchent des petites mains pour les aider à organiser ce week-end de folie !

Et petit plus : si vous les aidez, vous pourrez venir à une des soirées.

Si vous êtes intéressés, vous pouvez venir vous renseigner auprès de la Corpo ou envoyer un message à leur compte insta !

PS : n'oubliez pas de vous abonner à leur compte aussi.

Sortie entre amis

Bien sûr, LA sortie à faire en ce moment c'est le village de Noël avec ses stands et son ambiance magique. C'est une occasion de découvrir la magie de Lille l'hiver avec la grande roue juste à côté. C'est l'endroit idéal pour de jolies photos.

Mais après une balade comme ça on a faim alors nous vous conseillons une adresse qui a l'air vraiment chouette !



Repas à La Friche



La friche est un grand espace de 1200 mètres carrés. On y retrouve en général de la street-food, un bar, des jeux et des soirées.

Mais en hiver, il passe en mode station de ski avec une décoration très immersive parfaite pour une soirée raclette. C'est comme être à la montagne sans quitter Lille.

Vous pourrez y manger dans des télécabines (si vous payez un supplément). Les télécabines peuvent accueillir entre 4 à 9 personnes et la réservation se fait en ligne.





Activités à La Friche

Cette adresse propose aussi cet hiver :

- Tous les soirs : tu pourras tester la piste de curling de 18h à 23h avec des créneaux de 30 minutes (10€) ou 1 heure (15€) ;
- 1er mercredi du mois : atelier peinture autour d'une bière (15€) ;
- 2e mercredi du mois : blind test animé par Claudy ;
- 3e mercredi du mois : show Drag Queen ;
- Tous les vendredis : DJ set ;
- Tous les samedis : animations variées ;
- Tous les dimanches : concert gratuit en fin de journée.





La Friche



Adresse :
26 Rue Félix Faure,
59350
Saint-André-lez-Lille



Horaires d'ouverture
jusqu'à fin mars :

- Mardi-Mercredi : 18h – 00h
- Jeudi : 18h – 1h
- Vendredi-Samedi : 18h – 2h
- Dimanche : 12h – 23h

Noël et ses traditions



Noël à travers le monde : un tour des traditions festives de Noël.

Bien que célébré dans de nombreux pays, Noël se décline en une multitude de traditions uniques qui reflètent les cultures et les histoires locales. Voici un aperçu de quelques-unes des façons dont Noël est fêté à travers le monde.

Les Philippines :

Une fête lumineuse et longue, dans ce pays majoritairement Catholique, Noël est une célébration qui commence dès septembre ! Les Philippins installent des lanternes colorées appelées Parol (voir photo ci-dessous), symbolisant l'étoile de Bethléem. Ils participent à des Simbang Gabi (messes de l'aube) pendant les neuf jours précédant Noël. Les festivités culminent le 25 décembre avec de grands repas de famille.



Noël et ses traditions



La Finlande : le pays du Père Noël

Noël est très lié à la nature et à la paix. Les Finlandais honorent leurs proches disparus en déposant des bougies dans les cimetières. On croit aussi que le véritable Père Noël, appelé Joulupukki, vit en Laponie, dans le nord du pays. Les enfants peuvent même lui rendre visite dans son village à Rovaniemi !

Le Mexique : la chaleur des posadas

Au Mexique, Noël est précédé de neuf jours de posadas, des processions qui recréent le voyage de Marie et Joseph cherchant un refuge à Bethléem. Les maisons sont décorées avec des piñatas remplies de friandises comme celle de Mexico City (voir image ci-dessous). Les familles se réunissent pour déguster des plats traditionnels comme les Tamales.





Noël et ses traditions

L'Italie : la Befana et la crèche

En Italie, Noël est une fête centrée sur la famille et les traditions religieuses. Les crèches, parfois vivantes, sont omniprésentes. Les cadeaux ne sont pas apportés par le Père Noël, mais souvent par La Befana, une gentille sorcière qui visite les maisons le 6 janvier, lors de l'Épiphanie.



L'Australie : un Noël estival

Dans l'hémisphère sud, Noël tombe en plein été ! Les Australiens célèbrent souvent en extérieur, avec des barbecues sur la plage. Les chants de Noël, ou carols, sont parfois interprétés sous les étoiles lors de grands rassemblements.

L'Éthiopie : Noël en janvier

En Éthiopie, Noël, appelé Genna, est célébré le 7 janvier selon le calendrier orthodoxe.

Noël et ses traditions

Les fidèles participent à une messe qui dure toute la nuit, vêtus de vêtements blancs traditionnels, avant de partager un repas festif souvent composé de doro wat, un ragoût épicé au poulet.

Ces exemples montrent que Noël, au-delà d'un simple événement religieux ou commercial, est une célébration de la diversité culturelle et des valeurs universelles de partage et de joie. Peu importe où l'on se trouve, Noël reste un moment unique pour se reconnecter avec ses proches et ses traditions.





Jeu-concours : Défi photo de Noël

Montrez-nous comment vous vivez la magie de Noël en participant à notre défi photo spécial fêtes !

Comment participer ?

1. Prenez une photo sur le thème de Noël. Cela peut-être :

- Votre décoration de Noël la plus originale.
- Un plat ou dessert de fête que vous avez préparé.
- Une tenue festive ou un moment spécial avec vos proches.

2. Envoyez votre photo avant le 15/01 à l'adresse e-mail : communication@aaepl.org accompagnée de votre nom et prénom.

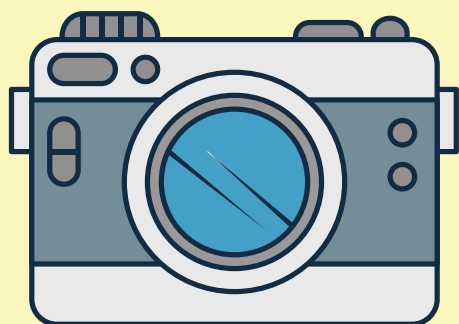
Jeu-concours : Défi photo de Noël

3. Un jury de l'équipe du journal sélectionnera les trois meilleures photos, qui seront publiées dans le prochain numéro.

Les critères de sélection :

- Créativité.
- Qualité esthétique.
- Lien avec le thème de Noël.

À vos appareils photo, et que le meilleur esprit de Noël gagne !



Recettes de Noël



Ingrédients :

- 2 rouleaux de pâtes feuilletées
- 4 pommes
- 20 g de beurre
- 80 g de sucre semoule
- 5 g de cannelle moulue
- 1 œuf pour la dorure
- 180 g de Nutella

Informations pratiques:

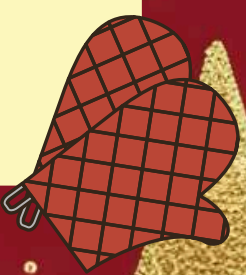
- Nombre de personnes : 12
- Temps de préparation : 30 minutes
- Temps de cuisson : 25 minutes
- Degré de difficulté : Facile





Recette de Noël

Préparation du Sapin au Nutella:

1. Préchauffer votre four à 180°C. Peler et couper les pommes en petits cubes. Garder les pommes dans un bol.
 2. Faire fondre le beurre dans une poêle à feu moyen, puis ajouter les pommes.
 3. Ajouter le sucre et la cannelle et laisser cuire 10 minutes en remuant de temps en temps. Laisser refroidir pendant 10 minutes. Écraser les pommes à l'aide d'une cuillère, pour obtenir la consistance d'une compote.
 4. Étaler la compote de pommes sur le premier rouleau de pâte feuilletée, en laissant un bord d'1 cm pour souder.
 5. Couvrir avec la deuxième pâte feuilletée. À l'aide d'un couteau, découper la pâte de façon à former un sapin. Découper ensuite des bandes de pâte sur les deux côtés pour obtenir les branches. Enrouler délicatement chaque lamelle afin de les torsader.
 6. À l'aide d'un pinceau à pâtisserie, badigeonner l'ensemble du sapin avec l'œuf battu. Enfourner le sapin pour 25 minutes de cuisson.
 7. À l'aide d'une poche à douille, ajouter 15 g de Nutella sur chaque branche.
- 



Poème

Unis pour soigner



Dans les couloirs où se tissent des liens,
Nous avançons ensemble, unis dans notre chemin.
Des livres chargés de savoir, des rêves dans nos
mains,
Tous animés d'une même flamme, d'un but
quotidien.

Pharmaciens de demain, c'est certain,
Nous joignons nos forces pour chaque patient.
Prendre à cœur chaque problème est notre dessein,
Et les résoudre avec dévouement, avec soin.

La science nous guide, la compassion éclaire nos
pas,

À chaque geste posé, nos rêves se font plus
concrets.

De l'étagère aux mains qui prodiguent, tout se
déroule là,

Le savoir et l'amour se mêlent, dans une ferme
volonté.





Poème

Chaque pilule, chaque conseil, peut transformer une
vie,
Comme des héros, avec humilité et courage,
Dans cette quête, chacun apporte son élan, son
esprit,
Soudés par l'espoir, ensemble dans ce vaste voyage.

Un jour, nous serons ces visages apaisants,
Dans les pharmacies, gardiens des substances,
Car derrière chaque ordonnance, chaque mot
rassurant,
C'est notre rêve qui se concrétise, avec confiance.

Unis pour soigner, pour aider, pour guérir,
Chaque jour, ensemble, nous avançons vers l'avenir.
Nous apprendrons à apaiser, à éteindre le pire,
À soulager la douleur, à redonner le sourire.

Elisa Dycke - étudiante en 2A



Bouge ta PHARMA



Leur insta

**Les défis de Bouge ta Pharma sont lancés
jusqu'au 9 février 2025 !**

**Le principe ? Mettre en avant tes études de
pharmacie en réalisant le plus de défis pour ta
ville**

**La faculté accumulant le plus de points
remportera un prix.**


**Le but est de réaliser diverses challenges
comme des interviews, des affiches, des
événements etc...**



Mais comment réaliser un défi ?

C'est simple !

Rends-toi directement sur le Linktree de Bouge ta Pharma pour découvrir toutes les modalités de participation ainsi que la liste des défis réalisables.



A Lille, nous avons un groupe avec les participants aux challenges pour se mettre d'accord sur qui fait quoi.

Insta est dans le top 5 donc n'hésite pas à t'engager avec nous pour faire gagner la plus belle ville de France !

N'hésite pas à contacter nos VP PDEP sur leur adresse email : pdep.2@aaepl.org ou Célestine Guise sur messenger !



JOYEUX NOËL !



Cherche dans la grille les mots suivants

AMOUR

AVENT

BARBE

BOULE

BÛCHE

CADEAU

CHANT

CHEMINÉE

CLOCHE

CRÈCHE

DÉCEMBRE

ÉTOILE

FÊTE

GUIRLANDE

HOTTE

HOUX

JOUET

LUTIN

MAGES

MESSE

NEIGE

NOËL

RENNES

RÉVEILLON

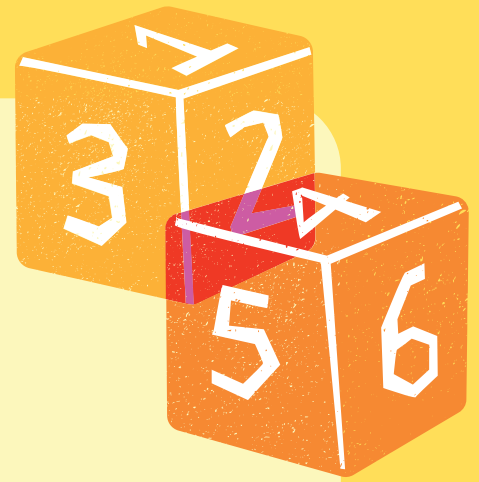
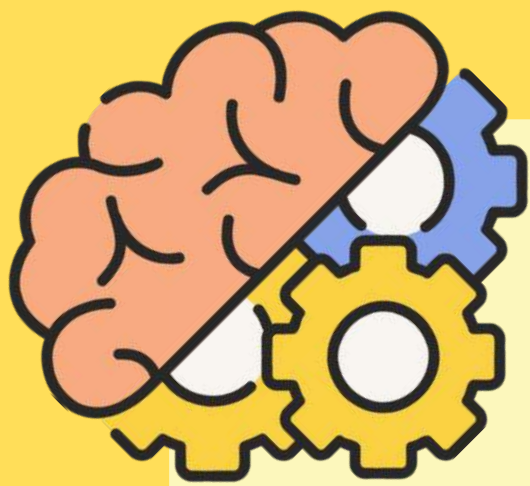
SANTON

SAPIN

TRAÎNEAU

VŒUX

F	J	I	O	R	U	Q	Ç	D	N	Y	T	R	K	J	C	K	C	E	A
C	R	Z	D	A	P	J	G	C	Ç	A	G	U	X	O	K	K	Z	U	S
C	L	M	E	U	B	J	T	J	J	Y	F	J	S	W	K	V	O	E	T
Q	Z	D	C	L	B	Y	B	E	Q	U	Z	R	W	U	K	Y	N	Y	T
D	A	V	E	G	U	N	M	X	U	P	D	F	I	Y	S	N	B	H	M
C	O	G	M	R	C	Y	U	S	K	O	J	L	K	C	E	T	L	W	L
Y	M	I	B	E	H	A	I	A	M	M	J	Q	Q	R	T	I	X	G	K
J	I	C	R	E	E	X	F	N	P	A	T	X	Z	C	Q	Z	F	B	L
K	B	F	E	N	B	F	Y	T	L	G	U	I	R	L	A	N	D	E	H
E	X	Q	I	I	H	J	M	O	A	E	S	E	E	T	T	O	H	U	G
W	T	A	X	M	O	O	Y	N	O	E	S	P	P	Ç	U	B	O	X	E
Ç	R	E	H	E	U	S	K	V	G	I	W	O	X	C	Ç	V	F	Y	G
T	C	T	F	H	X	H	U	A	Y	A	R	F	M	Q	K	C	V	I	Q
T	N	A	H	C	B	R	M	W	B	Q	M	E	S	S	E	R	G	L	M
P	E	C	Q	B	O	R	S	A	Y	T	L	A	Z	V	T	E	W	D	S
S	I	W	D	K	U	R	R	O	N	V	Q	V	Ç	U	O	C	K	S	A
M	G	Q	D	S	L	B	N	Ç	J	S	X	E	W	U	I	H	U	Z	P
G	E	I	L	M	E	A	M	O	U	R	S	N	Z	B	L	E	Ç	F	I
X	V	E	H	C	O	L	C	A	R	L	U	T	I	N	E	L	E	O	N
E	I	I	V	M	G	R	E	V	E	I	L	L	O	N	Z	D	F	L	Y



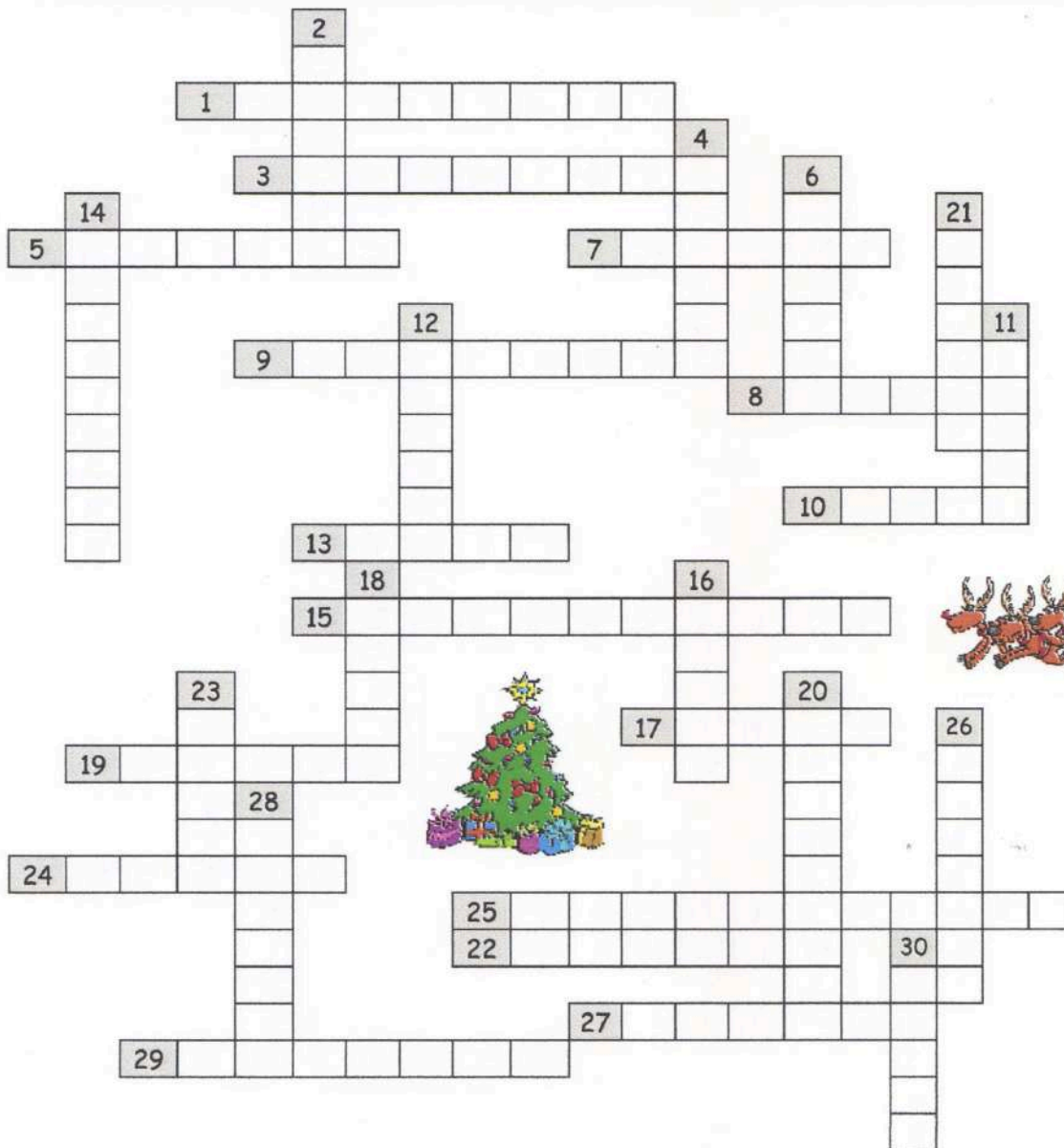
Sudoku

7			6			1		
	4			7			5	
		2			8			6
		4			3			9
	8			5			1	
2			8			6		
5			3			9		
	2			6			4	
		6			7			5

Cherche et trouve les 15 erreurs



MOTS CROISES DE NOËL



1. Moyen de transport du père Noël.
2. On la retrouve sous l'arbre de Noël.
3. Le père Noël doit y passer pour distribuer les cadeaux.
4. On peut la voir dans le ciel.
5. Ils tirent le traîneau du père Noël.
6. Ils aident le père Noël à fabriquer les cadeaux.
7. Il accompagnait l'âne dans l'étable où est né Jésus.
8. On parle de lui dans une chanson de Noël.
9. Dernier mois de l'année.
10. Noël en est une.
11. On célébrera bientôt la nouvelle
12. Tu as certainement bien hâte de le déballer.
13. Les étoiles ne brillent qu'à ce moment là !
14. On fête celui du nouvel an, le 31 décembre.
15. Dans celui de l'Avent, il y a des chocolats !
16. Sur les cadeaux, il y en a !
17. Il porte des ailes mais ce n'est pas un oiseau.
18. On en écrit au moins une au nouvel an.
19. Plat principal de Noël.
20. Elle décore le sapin, la maison, les rues,...
21. On l'allume quand il n'y a plus d'électricité.
22. C'est léger, froid et blanc.
23. Lorsqu'il recouvre une toile d'araignée en hiver, c'est superbe.
24. On peut le faire avec du ruban.
25. Elles sont sur le sapin.
26. On les mange chauds ou glacés.
27. Tu le reçois à Noël.
28. Décoration que l'on met à l'extérieur ou à l'intérieur.
29. Le 24 décembre est celle de Noël.
30. Elle est sucrée et on la mange à Noël.

Le père Noël vous remercie
d'avoir lu notre LSD !

